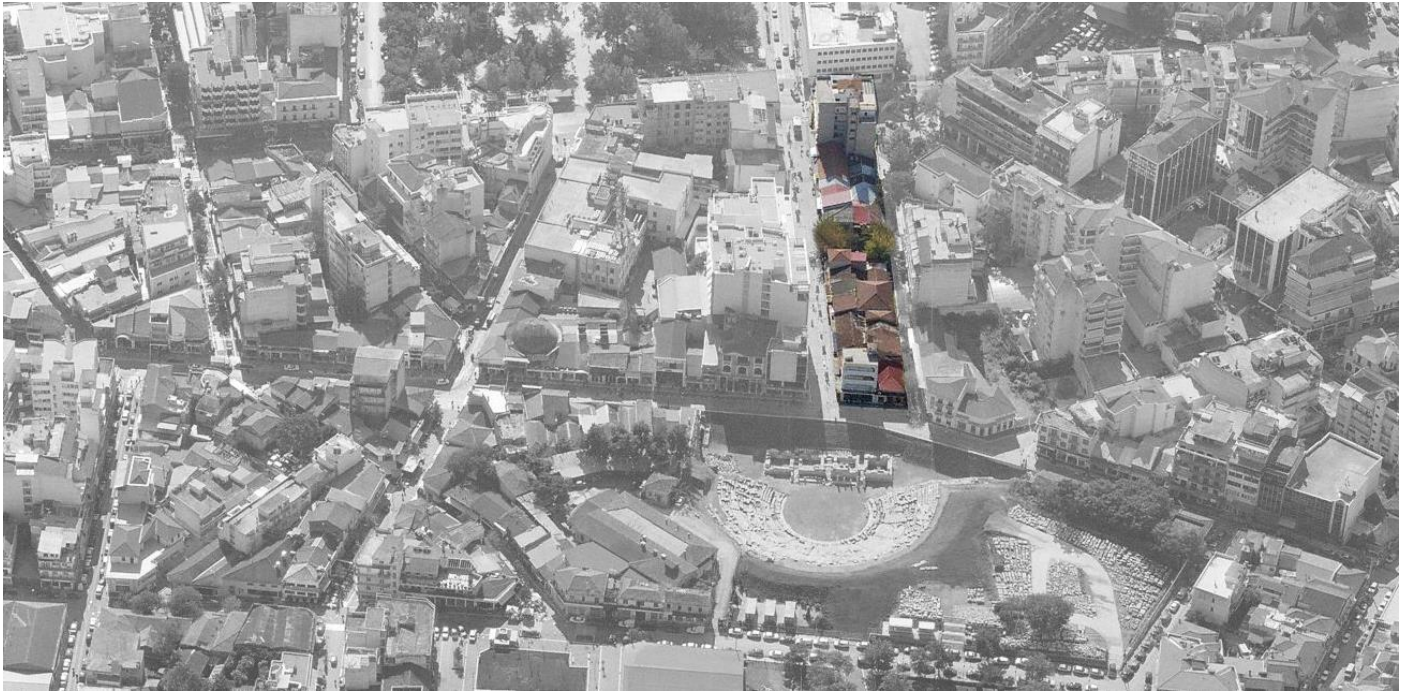
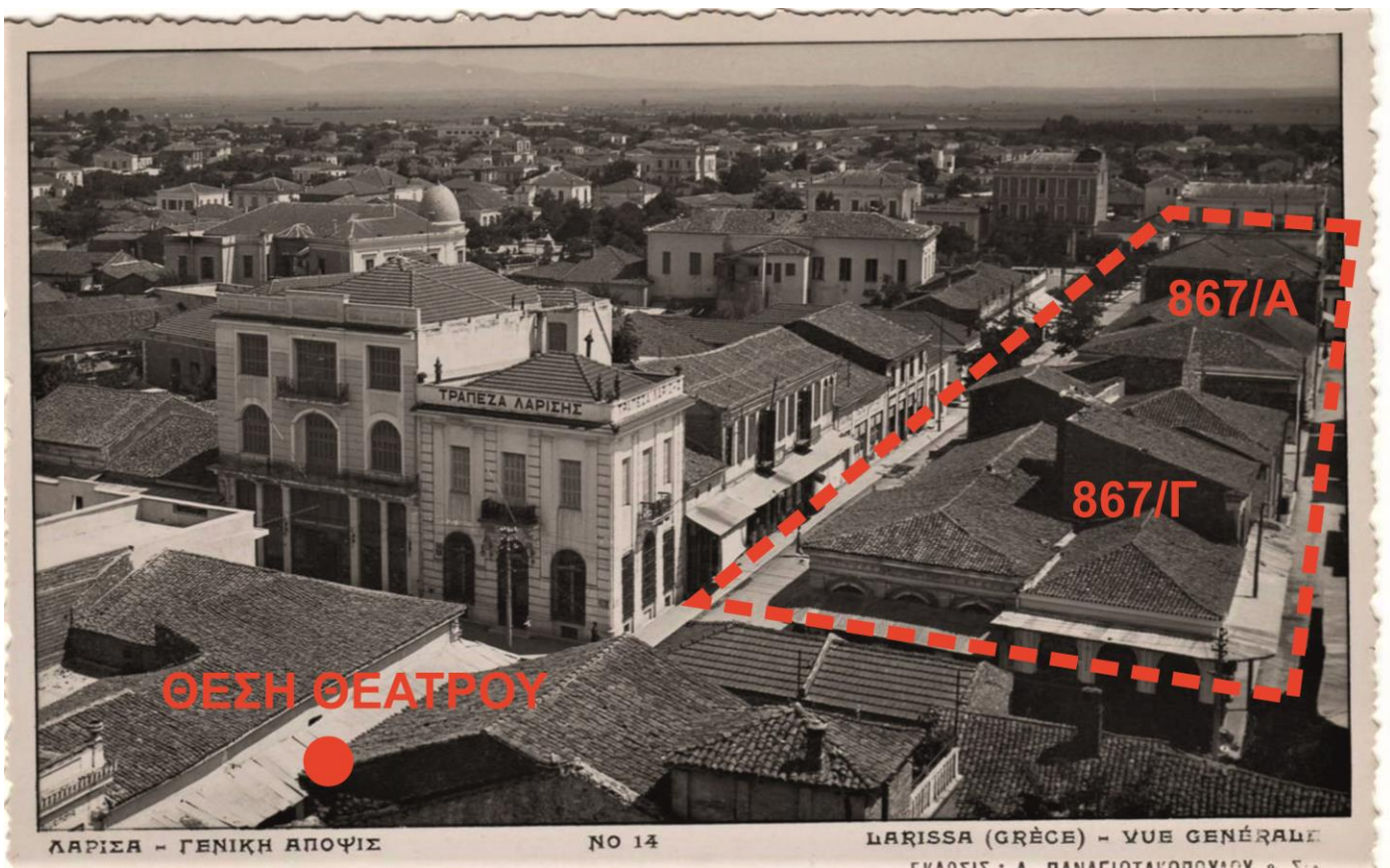


ΠΑΡΑΡΤΗΜΑ ΕΙΚΟΝΩΝ



Εικ. 01 – Τα δύο οικ. τετράγωνα σε σχέση με το άμεσο περιβάλλον της πόλης και το Αρχ. Θέατρο

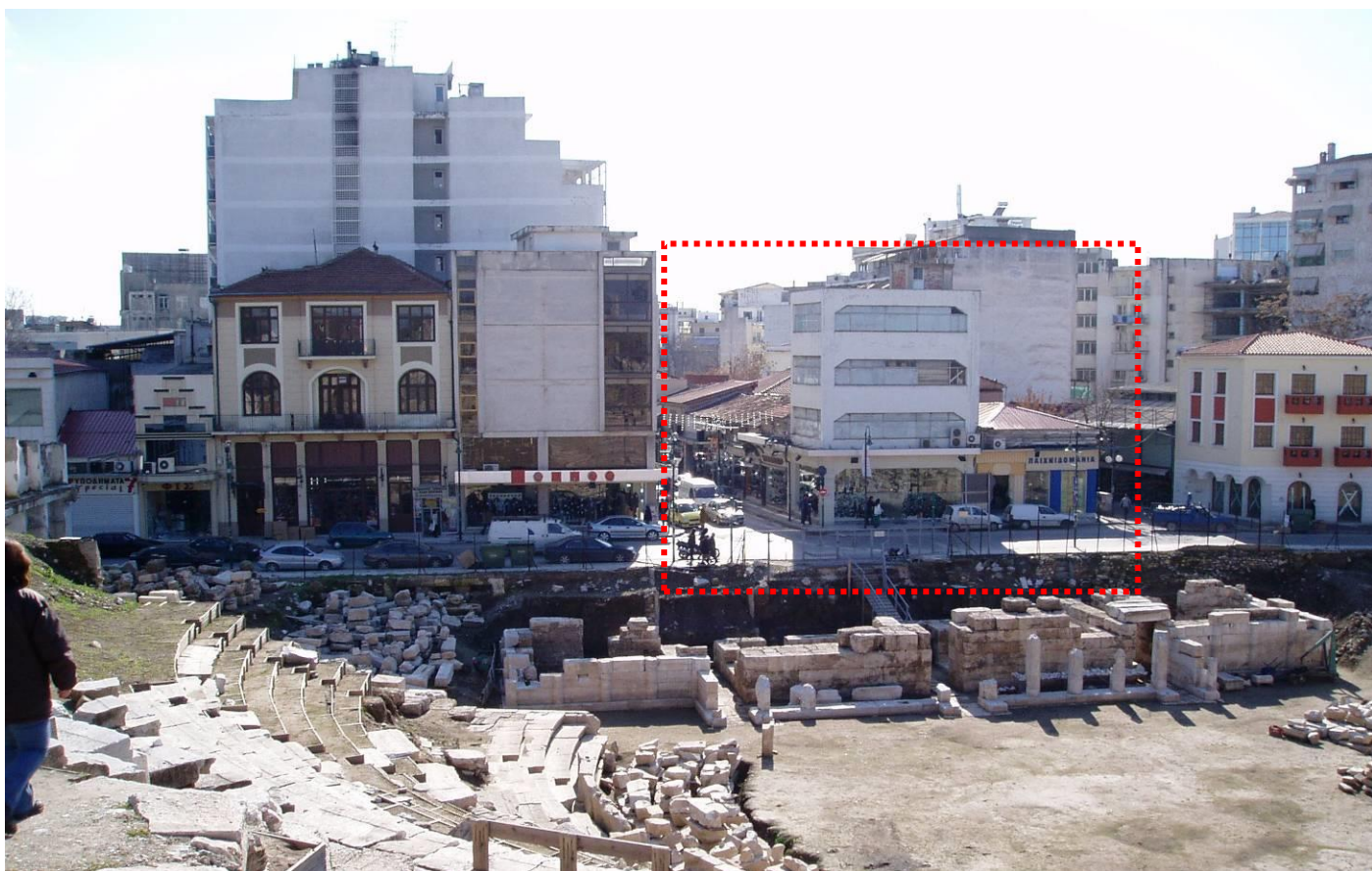


Εικ. 02 – Παλιά καρτποστάλ της περιοχής όπου φαίνεται πως έχει διατηρηθεί σχεδόν το σύνολο των κτιρίων ανέπαφο μέχρι σήμερα

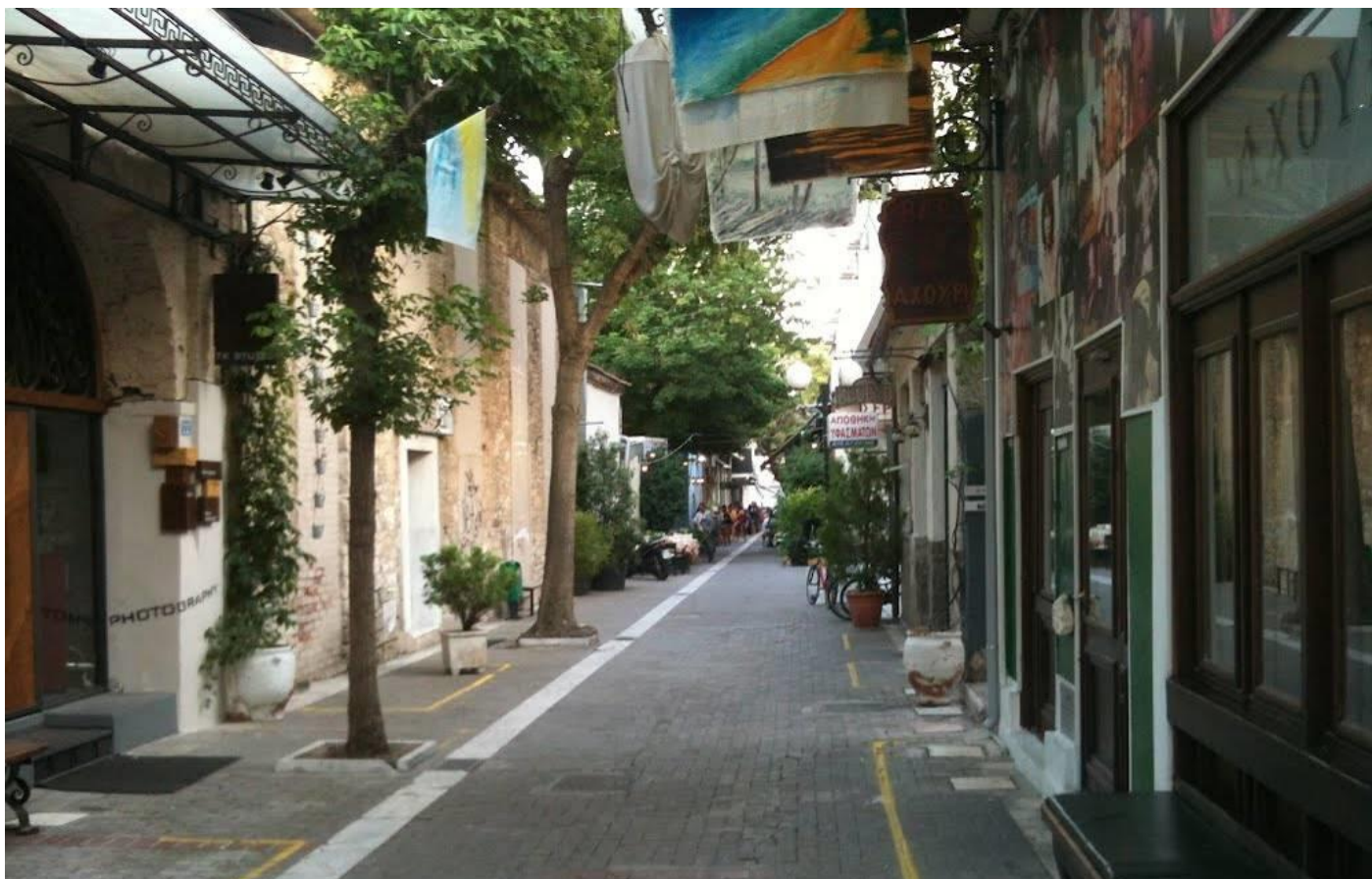








Εικ. 04 – Το 867/Γ όπως φαίνεται από το Αρχ. Θέατρο (πριν την πεζοδρόμηση)



Εικ. 05 – Άποψη της οδού Απόλλωνος. Η αριστερή πλευρά πρόκειται να κατεδαφιστεί.





Εικ. 06 – Το 867/Α. (πριν την πεζοδρόμηση)



Εικ. 07 – Το 867/Γ και στο βάθος το Αρχ. Θέατρο (πριν την πεζοδρόμηση).