

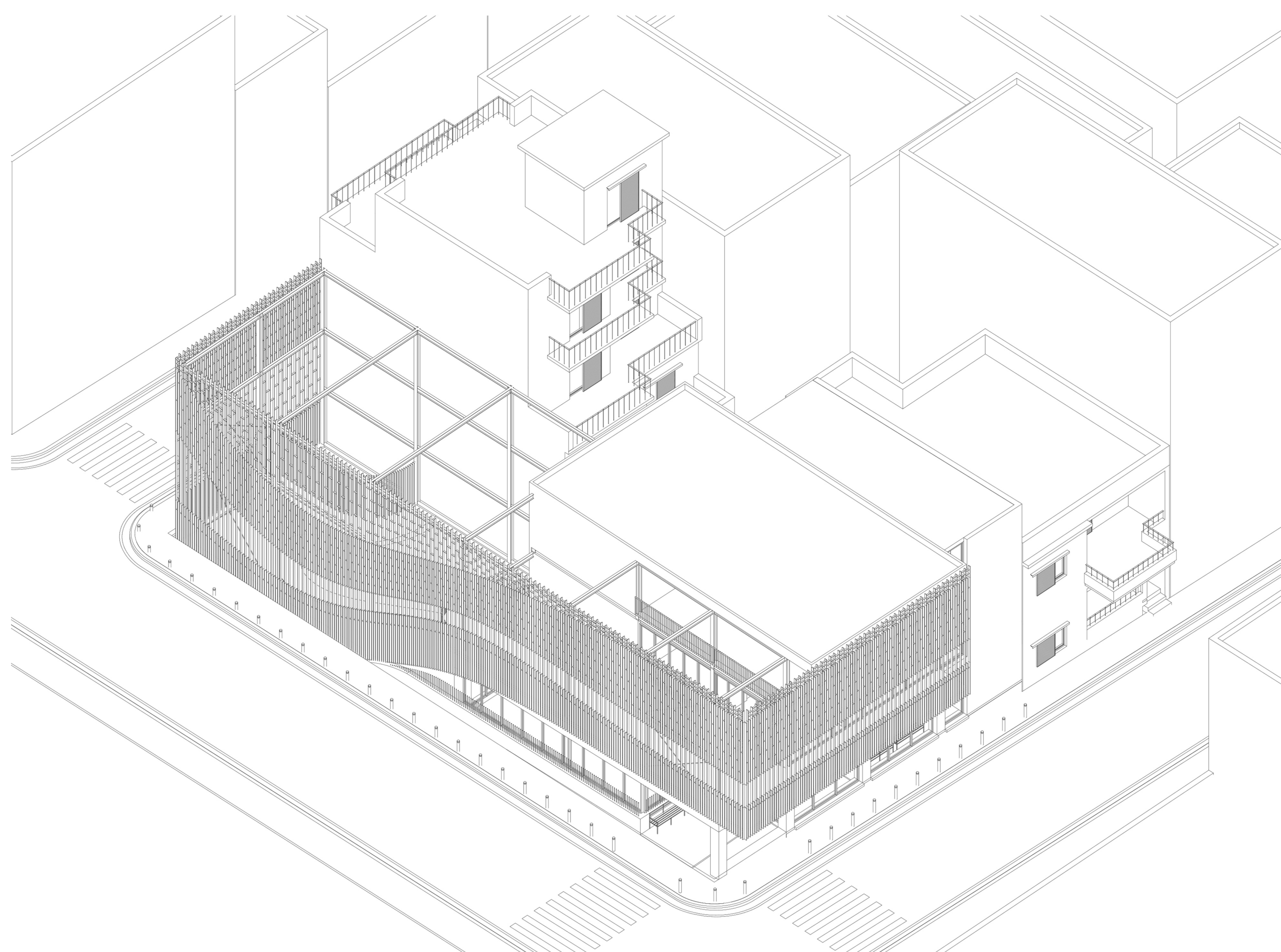


ΑΠΟΨΗ ΑΠΟ ΤΟΝ ΕΣΩΤΕΡΙΚΟ ΧΩΡΟ ΤΗΣ ΑΙΘΟΥΣΑΣ ΝΗΠΙΩΝ

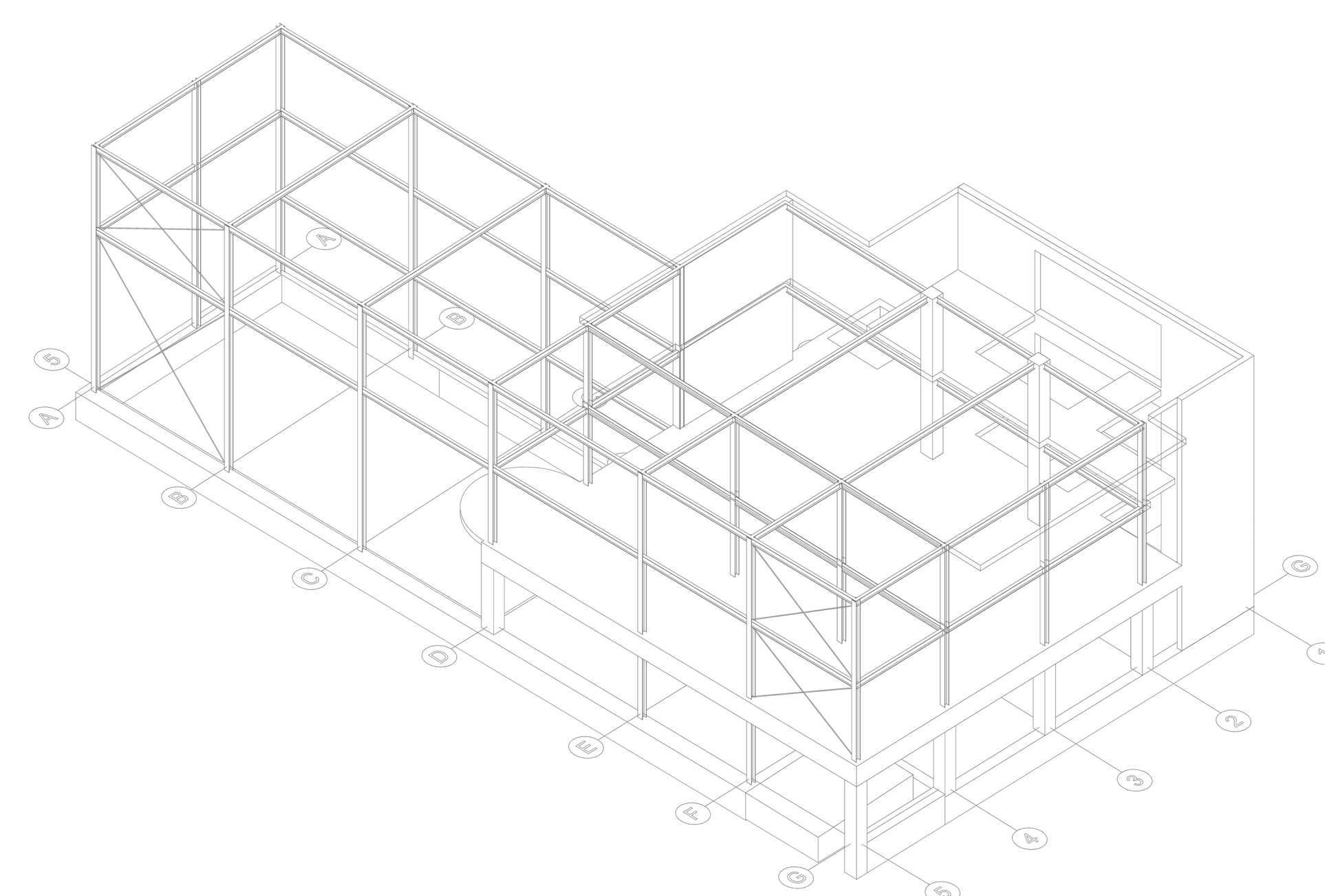
ΣΤΑΤΙΚΗ ΛΕΙΤΟΥΡΓΙΑ

- Σύνδεση των υφιστάμενων διαφραγμάτων στην στάθμη οροφής ισόγειου (Ενιαία διαφραγματική λειτουργία).
- Εμφρόντιση νέων τοικωμάτων δισκαμψίας σε επιλεγμένες θέσεις της κόψης. Τα νέα τοιχώματα δισκαμψίας εκτείνονται καθ' ύψος και στις δύο νέες στάθμες της αρχιτεκτονικής πρότασης.
- Κατασκευή νέων υποστυλωμάτων από ωπλισμένο σκυρόδεμα ή χάλυβα και νέων συμπίκτων πλακών/δοκών στις δύο στάθμες της προβλεπόμενης αρχιτεκτονικής προσθήκης.
- Κατασκευή ανοικτού μεταλλικού πλαίσιακού φορέα με χιαστί τένοντες, για την μόρφωση του αρχιτεκτονικού façade των όψεων.

ΑΞΟΝΟΜΕΤΡΙΚΟ ΠΡΟΤΑΣΗΣ



ΑΞΟΝΟΜΕΤΡΙΚΟ ΦΕΡΟΝΤΟΣ ΟΡΓΑΝΙΣΜΟΥ



ΑΠΟΨΗ ΤΟΥ ΚΤΗΡΙΟΥ ΤΟ ΒΡΑΔΥ

